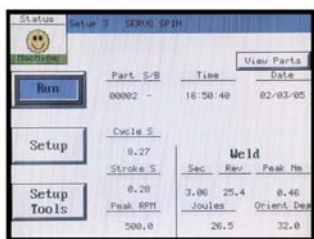




# SVT032R SVT042R

## ROTAČNÍ SVÁŘEČKY SE SERVOPOHONEM



Barevný dotykový displej s intuitivními nabídkami řídicích příkazů



Pomocí uzamykatelných dvířek můžete zabezpečit nastavení proti nežádoucím změnám

### Standardní vlastnosti patří k nejlepším ve své třídě

- Vysoce přesný servopohon vřetene s přesností orientace +/- 0,1 stupně.
- Rozměrný barevný dotykový displej s intuitivní strukturou nabídek a systémem nápovědy.
- Meze programovatelných parametrů součástí.
- Přenos dat součástí prostřednictvím rozhraní RS-232.
- Integrovaná paměť dovoluje uložit konfigurační soubory až 8 součástí.
- Parametry nastavení chráněné heslem.
- Uzamykatelná dvířka chrání mechanická nastavení před neoprávněným přístupem.
- Parametrem svaru je čas, natočení, energie nebo absolutní vzdálenost, s orientací nebo bez ní.
- Spouštění podle polohy nebo točivého momentu.
- Režimy pre-spin (natočení) a vyjmutí součástí.
- Velmi tuhá konstrukce sloupku, jehož vychýlení lze zanedbat.
- Zdvih až 150mm kvůli všestrannému použití a snazšímu vložení a vyjmutí součástí.
- Pneumatická vertikální aktivace s hydraulickým řízením rychlosti ve standardním provedení, nejvyšší síla sevření je 2200 N.

Svářečka **ServoWeld™** fy Dukane je konstruována k přesnému spojování součástí z termoplastů, které mají kruhový spoj. Základem svářečky je servomotor, který ovládá radiální orientaci svařovaných součástí

s přesností lepší než +/- jedna desetina stupně. V porovnání s konkurenčními výrobky s indukčními motory poskytuje servomotor vyšší točivý moment při menších rozměrech. Tyto stroje jsou kompaktnější než předcházející generace rotačních svářeček a mohou být používány jako samostatné stroje nebo integrovány do automatických linek. V současné nabídce jsou dva různé modely.

Jedním je vysokorychlostní nízkomomentový stroj pro svařování malých součástí do průměru 50 mm a druhým je nízkorychlostní model s velkým točivým momentem vhodný pro rozměrnější součásti.

U svářečky se servopohonem byla použita nová technologie ovládní pomocí dotykového displeje s intuitivní strukturou nabídek.

Dotykový displej zpřístupňuje bohatý seznam funkcí, např. režimy preload nebo pre-spin a spouštění podle vyzvednutí součásti (part-pickup) nebo podle momentu. Svářečky mohou svařovat podle časového intervalu, počtu otáček nebo absolutní vzdálenosti, se zapnutým nebo vypnutým radiálním polohováním. Stroj může mít ve své paměti uloženy konfigurační soubory až pro 8 součástí a pro všechny hlavní parametry procesu má nastaveny programovatelné meze. Ovládací prvky mechanického a pneumatického nastavení jsou pod uzamykatelným panelem, který brání neoprávněným zásahům. Rotační svářečky ServoWeld(tm) vyhovují požadavkům CE.

...pokračování na zadní straně

## Standardní vlastnosti patří k nejlepším ve své třídě (pokračování)

- Optické spínače aktivace cyklu snižují únavu obsluhujícího personálu.
- Ergonomická základna s indikátory stavu.
- Integrovaná konstrukce odstranila kabely a zjednodušila instalaci.
- Konektor automatického řízení se stavy start cyklu, vrchol zdvihu, stav systému, kvalita součásti, součást na místě, upínání lože atd.
- Plná dvouletá záruka na součástky a zpracování v Severní Americe (informujte se u společnosti Dukane o záruční lhůtě mimo území Severní Ameriky).
- Certifikace CE a NAFTA.

## Volitelná výbava

- Vysokorychlostní/nízkomomentový model pro součásti o průměru spojení pod 80 mm.
- Nízkorychlostní/vysokomomentový model pro součásti o průměru spojení od 50 do 200 mm.
- Redukce převodu 3:1 nebo 5:1 při rozměrnějších součástech.
- Vakuový systém rotačního nástroje.
- Větší vzduchový válec kvůli dosažení vyšší upínací síly (až 3100 N).
- K dispozici je provedení „bez základny“ nebo „bez základny a sloupku“ v případě integrace do automatické linky.
- Spojovací kabel pro případ automatického řízení
- Oddělitelný dotykový displej s kabelem pro případ instalace v automatické lince.
- Souprava pneumatického otočného stolku s dvojicí montážních míst dovoluje ukládat jednu součást do lože 305 x 356 mm, zatímco je druhá pod rotační hlavou, kvůli zvýšení produktivity.

## Technické údaje stroje

### Napájení:

Střídavé napětí 200-250 V 50/60Hz, proud 20 A (Stroj lze provozovat i při napětí 120 V 60Hz / 20 A, ale provoz se musí omezit na menší součásti.)

### Hmotnost:

170 kg

Délka zdvihu: 152 mm

Seřízení výšky: 357 mm

Největší průměr rotujícího nástroje:

406 mm ve standardní konfiguraci

